

DÉMARCHE D'ÉVALUATION




 **Communication aux élèves et aux parents**

 **Décision-Action**

 **Jugement et rétroaction à l'élève**


 **Prise d'info. et interprétation**

 **Planification horizontale et verticale**

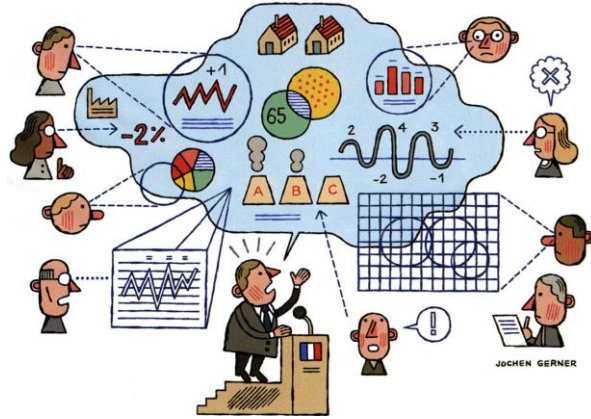
- ▲ **Tâches laissant des traces** 
- ▲ **Entretiens avec l'élève** 
- ▲ **Observation de l'élève** 

« Il s'agit de passer de
“on enseigne pour évaluer” à
“on évalue pour enseigner” ».
(Morissette, 2002, p. 148)

 Ce que le parent voit

 Ce que le parent ne voit pas

TRIANGULATION DES PREUVES D'APPRENTISSAGES



OBSERVATIONS

- Liste de vérification
- Observations en cours de travail (processus, habileté, connaissances)
- Présentation

Toutes les preuves d'apprentissage sont collectées sur une période de temps suffisante et proviennent de **trois sources** différentes pour s'assurer de leur fiabilité et de leur validité.

CONVERSATIONS

- Rétroactions: pairs, enseignant
- Co-évaluation
- Rencontre individuelle, entretien, conversation de métacognition

PRODUCTIONS

- SAÉ
- Projets, portfolio, devoirs
- Examens
- Carnet de notes
- Page de journal
- Rapport de science
- Photos, questionnaire, etc.